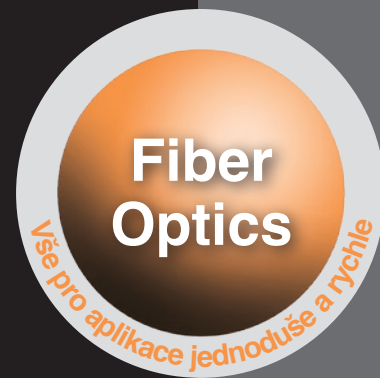


# MECHANICKÉ OPTICKÉ SPOJKY 3M FIBRLOK™ II 2539 - spojka s držákem



**FIBRLOK™ II 2539** je spojka pro vlákna s ochranou 250  $\mu\text{m}$  a 900  $\mu\text{m}$ . Slučuje spojku 3M FIBRLOK™ II 2529, aktivační nástroj a úchyt. Umožňuje rychlou instalaci v provozu bez samostatného montážního nástroje nebo spojovací optické kazety.\*

Výrobek je určen k opravám zlomených vláken a koncového napojení vlákna (FTTP) a lze ho používat s jednovidovými nebo mnohovidovými vlákny.

Svorčky na obou stranách spojky zajišťují odlehčení tahu 900  $\mu\text{m}$  těsného pláště pro dlouhodobou stabilitu a spolehlivost. Páska s velmi vysokou lepivostí na spodní straně spojky pevně drží sestavu na místě spoje, což je užitečné zejména pro koncovky optických sítí.

## Aplikace

- vnitřní i venkovní použití
- koncovky
- zařízení se síťovým rozhraním (NID)
- rozvodny optických vláken (FDU)
- nástěnné zásuvky
- jednovidová a mnohovidová vlákna

## Charakteristika

- integrovaná spojka, úchyt a aktivátor
- aktivace páčkou
- přídržné mechanické svorčky
- pěnová přídržná vložka
- přilepení pomocí 3M pásky VHB

## Výhody

- není nutná optická kazeta nebo montážní nástroj
- jednoduchá operace při spojování vláken
- zajišťuje fixaci 900  $\mu\text{m}$  vlákna v tahu
- použití ke spojování 250  $\mu\text{m}$  vláken
- flexibilní umístění uvnitř úložného boxu nebo rozvaděče

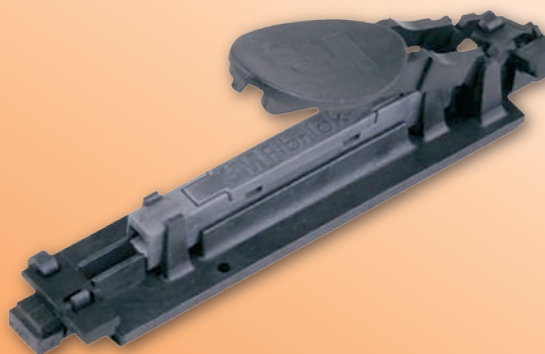
## Specifikace

- rozměry (š x v x d): 12,9 x 12,0 x 66,0 mm
- průměr vlákna: 125  $\mu\text{m}$
- průměr pláště: 250  $\mu\text{m}$  nebo 900  $\mu\text{m}$
- provozní teplota: -40 až +75 °C
- střední vložný útlum: < 0,1 dB
- útlum odrazu (ORL): < -40 dB

Objednací kód	Popis
SPM3MF2539	FIBRLOK II optická spojka s držákem

\* V případě ochrany 900  $\mu\text{m}$  musí být tato ochrana z části odstraněna na ochranu 250  $\mu\text{m}$ .

FIBRLOK™ II 2539



RLC Praha a.s.

Popovičky 100, 251 01 Říčany u Prahy, Tel.: +420 271 001 211, Fax: +420 271 001 225

mobil: +420 603 441 109, +420 777 224 862, e-mail: obchod@rlc.cz

www.rlc.cz



VRS.1.0.0