

Optické patchcordy řady OPK

Optické patchcordy řady OPK jsou zakázkově vyráběné propojovací kabely.

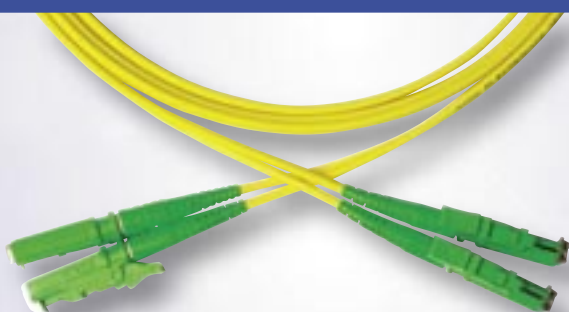
Optický patchcord neboli optický spojovací modul je simplexní nebo duplexní propojovací kabel zakončený na obou stranách optickými konektory. Slouží k připojení různých aktivních prvků sítě nebo k propojení jednotlivých zařízení v rozvaděčích. Základní typy vláken jsou vlákna jednovláková 09/125 μm a mnohovláková 50/125 μm , 62,5/125 μm . Pro optické patchcordy se používá kabel o průměru 2,5 mm nebo 1,8 mm (minizip), obě varianty v simplexním i duplexním provedení.

V sortimentu zakázkové výroby nabízíme také:

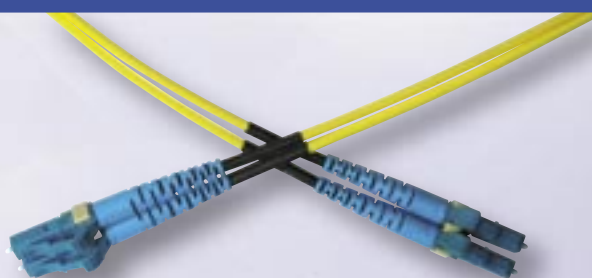
- duplexní optické patchcordy se zesíleným pláštěm 4,1x7,2mm pro přímé uložení do lávky či roštu
- simplexní i duplexní optické patchcordy 09/125 μm s vnořeným indexem lomu DC (depressed cladding) AllWave Flex o průměru 1,6mm
- duplexní optické patchcordy 50/125 μm s vláknem OM3 pro 10Gb Ethernet
- simplexní optické patchcordy 09/125 μm s vláknem dle normy G.655

Patchcordy vyrábíme na zakázku v různých délkách a s libovolnou kombinací optických konektorů.

Patchcord 09/125 E2000/APC žlutá



Patchcord 09/125 LC/PC žlutá



Patchcord 50/125 SC/PC oranžová



Patchcord 62,5/125 ST modrá



Vzor objednacího kódu: **OPKRLC09E2A/SC-3,5D-2,5-YEL**

Způsob značení optických patchcordů

		OPKRLC	09	SC	/	SC	x	D	2,5	YEL
09	9/125 µm SM OS1 G652.B									
50	50/125 µm MM OM2									
62	62,5/125 µm MM OM1									
53	50/125 µm MM OM3									
Standardní typy konektorů										
E2	Konektor E2000/PC									
E2A	Konektor E2000/APC (broušení pod úhlem 8°)									
FC	Konektor FC/PC									
FCA	Konektor FC/APC (broušení pod úhlem 8°)									
LC	Konektor LC/PC									
LCA	Konektor LC/APC (broušení pod úhlem 8°)									
MT	Konektor MTRJ (female)									
SC	Konektor SC/PC									
SCA	Konektor SC/APC (broušení pod úhlem 8°)									
ST	Konektor ST									
SM	Konektor SMA									
(PC – standardní broušení)										
Nestandardní typy konektorů										
DIN	Konektor DIN									
FD	Konektor FDDI									
MU	Konektor MU									
OJ	Konektor Opti-jack									
VF	Konektor VF-45									
Délka patchcordu										
0,5 – x	Délka udávána v metrech									
Typ										
D	Duplex LSZH									
S	Simplex LSZH									
Průměr kabelu										
1,8	Průměr 1,8 mm									
2,5	Průměr 2,5 mm									
4,1	Průměr 4,1 mm									
Barva kabelu										
YEL	09/125 µm žlutá									
ORG	50/125 µm oranžová									
BLU	62,5/125 µm modrá									



RLC Praha a.s.

Vodnická 335/31, 149 00 Praha 4
 tel.: +420 271 001 211
 fax: +420 271 001 225
 mobil: +420 602 385 678
 +420 603 441 109
 +420 777 224 862

e-mail: rlc@rlc.cz
 obchod@rlc.cz
 internet: www.rlc.cz

